



Häkelkissen

Noppen häkeln

Die Noppen werden in den Rückr gehäkelt. Sie wölben sich später auf der Vorderseite nach außen.

Für 1 Noppe 5 zusammen abgemaschte St in einer Einstichstelle arbeiten:

Für jedes St nacheinander 1 Umschlag auf die Nd nehmen, in dieselbe Einstichstelle einstecken, den Faden durchholen und die geholte Schlinge zusammen mit dem U abmaschen. So liegen zuletzt 6 Schlingen (= 1 Arbeitsschlinge und 1 Schlinge je St) auf der Nd. Den Faden erneut holen und durch alle 6 Schlingen ziehen.



KISSENHÜLLE VORDERSEITE

Material

fertige Größe ca. 40 cm x 40 cm

- ca. 200 g Landlust Tweed 80, LL 80 m/50 g, in Schilfgrün
- Häkelnadel Nr. 5,0
- Kissen-Inlett (40 cm x 40 cm)

Maschenprobe

15 M und 18 R = 10 x 10 cm (in festen M)

Häkelschrift (siehe Seite 3)

Die Hinr sind von re nach li und die Rückr von li nach re zu lesen.

Häkeln

Hinweis: Zu Beginn jeder R 1 Wende-Luftm häkeln. Sie ist nicht in der Häkelschrift abgebildet.

55 Luftm + 1 Wende-Luftm in Schilfgrün mit Nd. Nr. 5 anschlagen.

1.–5. R: feste M

6. R: 11 feste M, *1 Noppe, 15 feste M; ab * 2x arbeiten, 1 Noppe, 11 feste M

7. R und alle weiteren ungeraden R: feste M

8. R: 9 feste M, *1 Noppe, 3 feste M, 1 Noppe, 11 feste M; ab * 2x arbeiten, 1 Noppe, 3 feste M, 1 Noppe, 9 feste M

10. R: 7 feste M, *1 Noppe, 3 feste M, 1 Noppe,

3 feste M, 1 Noppe, 7 feste M; ab * 2x arbeiten,
1 Noppe, 3 feste M, 1 Noppe, 3 feste M,
1 Noppe, 7 feste M

12. R: 5 feste M, *1 Noppe, 3 feste M;
ab * 12x arbeiten, 2 feste M

14. R: 3 feste M, *1 Noppe, 3 feste M;
ab * 13x arbeiten

16. R: wie 12. R

18. R: wie 10. R

20. R: wie 8. R

22. R: wie 6. R

23.–25. R: feste M

26.–42. R: wie 6.–22. R

43.–45. R: feste M

46.–62. R: wie 6.–22. R

63.–67. R: feste M

Das Fadenende vernähen.

Fertigstellung

Das Teil anfeuchten, spannen und trocknen lassen.

Abkürzungen

Luftm – Luftmasche

li – links

M – Masche(n)

Nd – Nadel

R – Reihe(n)

re – rechts

St – Stäbchen



KISSENHÜLLE RÜCKSEITE

Material

fertige Größe ca. 40 cm x 40 cm

- Leinenstoff, grün (ca. 60 x 45 cm)
- passendes Nähgarn

Werkzeug

- Nähmaschine
- Stoffschere

Zuschnitt

Hinweis: Vor dem Zuschnitt am Häkelteil (Vorderseite) Maß nehmen und Maße ggf. anpassen.

Teil 1: 35 x 41 cm (inkl. Nahtzugabe)

Teil 2: 21 x 41 cm (inkl. Nahtzugabe)

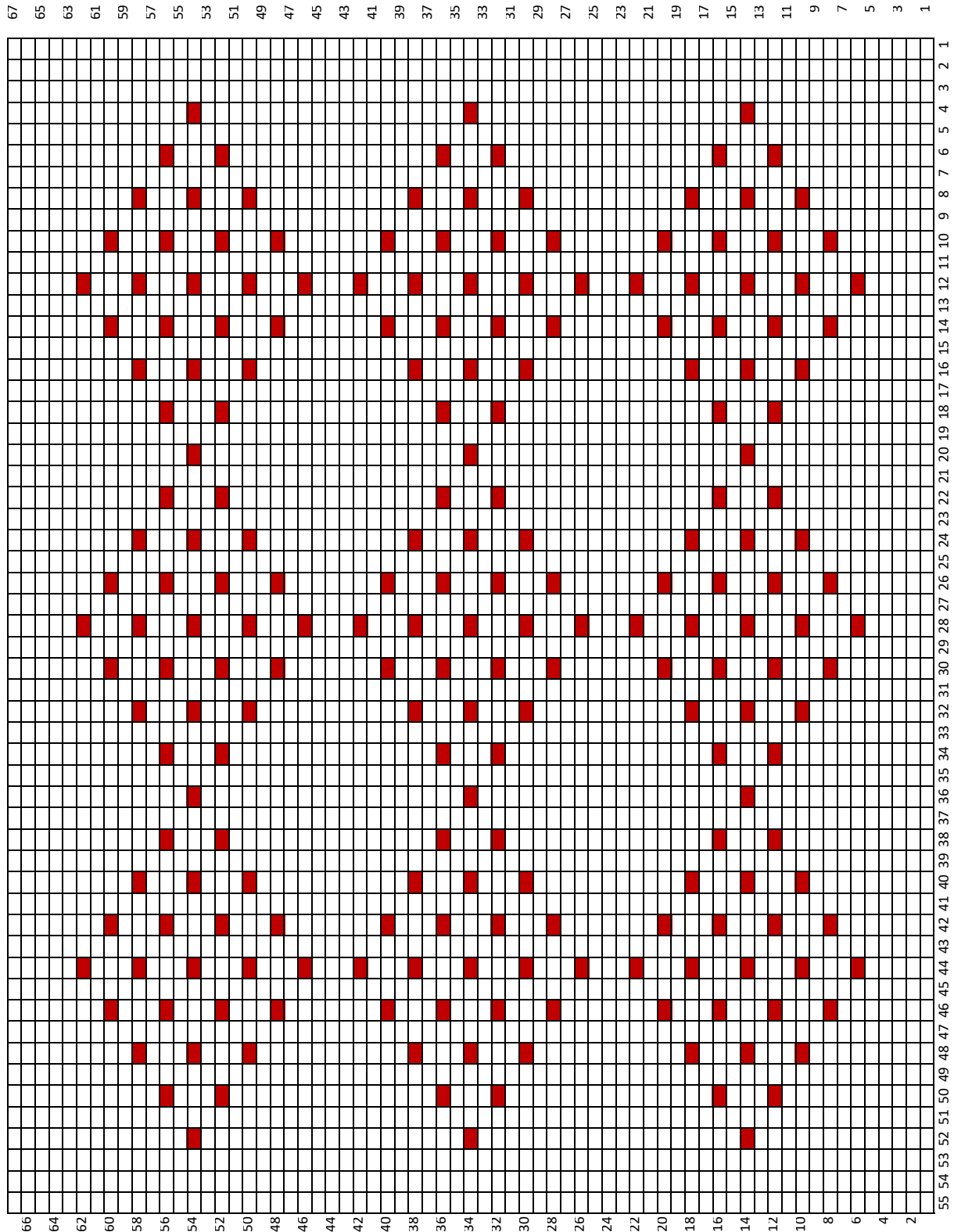
Nähen

1. Die Rückseite der Kissenhülle mit einem Hotelverschluss nähen: Dafür jeweils eine lange Kante der beiden Teile ein- und umschlagen (2,5 cm). Steppen.

2. Restliche Kanten beider Teile 1,5 cm einschlagen, bügeln.

3. Stoffteile (kleines Teil, dann großes) links auf links auf das Häkelteil legen. Die Außenkanten sollten genau aufeinanderpassen. Das große Stoffteil überlappt das kleine Teil. Stecken. Die Stoffteile von Hand an das Häkelteil nähen.

HÄKELSCHRIFT



□ 1 feste M

■ 1 Noppe