



Fotos: Heinz Duttmann

Dreieckstuch in Mittelblau

Fertige Größe ca. 170 x 72 cm

MATERIAL

300 g Landlust-Tweed 80, LL 80 m/50 g, in Mittelblau
Rundstricknadel Nr. 7
Hilfsnadel

MASCHENPROBE

13 M und 20 R = 10 x 10 cm (im doppelten Perlmuster mit Nd Nr. 7)

MUSTER

Kraus re (Hin- und Rückreihe re M str)

Muster s. Musterzeichnung (es sind Hin- und Rückreihen gezeichnet, in den Rückreihen sind die M gezeichnet wie sie von vorne erscheinen. Die Musterzeichnung ist bis zur mittleren M gezeichnet. Die zweite Hälfte wie die erste Hälfte stricken mit den Abnahmen am Ende der Hinreihe sowie am Anfang der Rückreihe).

ANLEITUNG

225 M in Mittelblau mit Nd Nr. 7 anschlagen. Weiter nach der Musterzeichnung arbeiten, beginnend mit 2 R glatt re, dabei in der 1. R (= Hinreihe) die Maschen einteilen wie folgt: Randm, 2 M kraus re, 219 M glatt re, 2 M kraus re, Randm.

Die Abnahmen erfolgen am Anfang der Hinreihe durch re überz. zus. str. der 3. mit der 4. M auf der Nd; am Ende der Hinreihe durch re zus. str der viert- und drittletzten M.

Am Anfang der Rückreihe durch re zus.str der 3. und 4. M auf der Nd; am Ende durch re verschränkt zus.str der viert- und drittletzten M.

Die Abnahmen erfolgen laut Musterzeichnung bis nur noch 3 M übrig sind. Locker abketten.

FERTIGSTELLUNG:

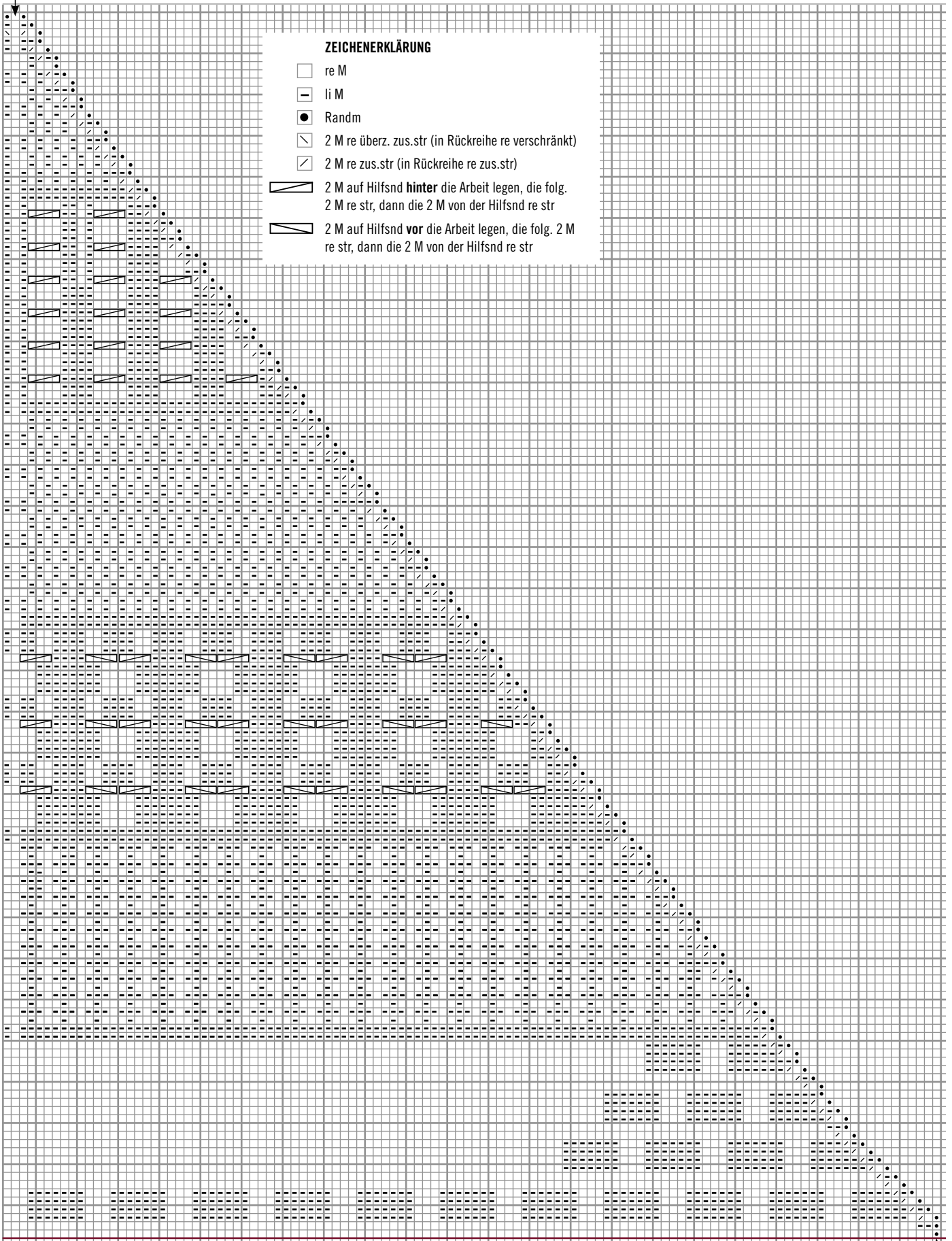
Das Tuch auf die Maße spannen und leicht dämpfen.

ABKÜRZUNGEN

- li = links
- M = Masche
- Nd = Nadel
- R = Reihe
- Randm = Randmasche
- re = rechts
- überz. = überzogen
- zus. str = zusammenstricken

MUSTER

Mitte



ZEICHENERKLÄRUNG

- re M
- ▭ li M
- Randm
- ▧ 2 M re überz. zus.str (in Rückreihe re verschränkt)
- ▨ 2 M re zus.str (in Rückreihe re zus.str)
- ▩ 2 M auf Hilfsnd **hinter** die Arbeit legen, die folg. 2 M re str, dann die 2 M von der Hilfsnd re str
- 2 M auf Hilfsnd **vor** die Arbeit legen, die folg. 2 M re str, dann die 2 M von der Hilfsnd re str

Anfang



Landlust-Tweed 80 und 150

In einer der letzten Wollmühlen Irlands in Donegal wird unser herrlich griffiges Tweedgarn mit seinen typischen Farbnoppen und dem ganz besonderen Charakter eines traditionellen Tweedgarns gesponnen.

Landlust-Tweed 80 besteht aus 100 % Schurwolle, Landlust-Tweed 150 aus 100 % Merinowolle. Sie sind einfach zu stricken und lassen sich angenehm tragen.

Sie können die Garne im Landlust-Shop unter shop.landlust.de bestellen oder über den qualifizierten Fachhandel beziehen.

Oder Sie bestellen telefonisch unter 0 2501/801 31 80.