



Modell 02

Ajourmuster A: M-Zahl teilbar durch $6 + 1 + \text{Rand-M}$. Lt. Strickschrift A in R arb. Es sind nur die Hin-R gezeichnet, in den nicht gezeichneten Rück-R alle M und U li str. In der Breite nach der Rand-M die 6 M des MS stets wd., enden mit den 2 M nach dem MS. In der Höhe die 1. - 4. R 1x str.

Ajourmuster B und C: Lt. Strickschrift B bzw. C in R arb. Es sind nur die HinR gezeichnet, in den nicht gezeichneten RückR alle M str., wie sie erscheinen bzw. die kraus re M re, U li str. In der Breite die 8 M 1x str. In der Höhe die 1. - 4. R stets wd.

Betonte Abnahmen: In Hin-R am re Rand nach den 8 M des Ajourmusters C 2 M re zusstr., am li Rand bis 10 M vor R-Ende str., 2 M re überzogen zusstr., die 8 M des Ajourmusters B str.

Betonte Zunahmen: In Hin-R am re Rand nach der Nahtrand-M, 1 M re, 1 M zun., am li Rand bis 2 M vor R-Ende str., 1 M zun., 1 M re, Nahtrand-M.

1 M zun.: Aus dem Querfaden 1 M re verschränkt herausstr.

2 M re überzogen zusstr.: 1 M re abh., 1 M re str. und die abgeh. M darüberziehen.

3 M re überzogen zusstr.: 1 M re abh., 2 M re zusstr. und die abgeh. M darüberziehen.

Maschenproben: 23 M und 34 R glatt re mit Nd. Nr. 3,5 = 10 x 10 cm.

Rückenteil: 123 (135 - 147 - 159) M mit Nd. Nr. 3,5 anschlagen und kraus re mit beids. Knötchenrand-M str., dabei mit 1 Rück-R beginnen.



Nach 2 cm = 7 R im Ajourmuster A weiterstr., dabei beids. Nahtrand-M arb. und den MS 20x (22x - 24x - 26x) pro R str. Nach der 4. R des Ajourmusters A glatt re mit Nahtrand-M weiterstr.

Nach 34 cm ab Anschlag beids. je 1 Markierung für die Armausschnitte anbringen.

Nach 19 (20 - 21 - 22) cm ab Armausschnittmarkierung für die Schul terschräge 1x je 3 (3 - 3 - 4) M beids. abk., dann in jeder 2. R 10x je 3 M und 5x je 2 M (14x je 3 M und 1x je 4 M - 8x je 3 M und 7x je 4 M - 12x je 4 M und 3x je 3 M) beids. abk. = 37 M.

In der nächsten Hin-R die restl. 37 M abk.

Linkes Vorderteil: 85 (91 - 97 - 103) M mit Nd. Nr. 3,5 anschlagen und kraus re mit beids. Knötchenrand-M str., dabei mit 1 Rück-R beginnen.

Nach 2 cm = 7 R wie folgt weiterstr.: Nahtrand-M, 78 (84 - 90 - 96) M im Ajourmuster A, dabei den MS 13x (14x - 15x - 16x) pro R str., 1 M re, 4 M kraus re, Nahtrand-M.

Nach der 4. R des Ajourmusters A wie folgt weiterstr.: Nahtrand-M, 76 (82 - 88 - 94) M glatt re, die 8 M des Ajourmusters B, dabei die Rand-M als Knötchenrand-M arb.

Nach 34 cm ab Anschlag am re Rand für den Armausschnitt 1 Markierung anbringen.

WICKELJACKE

Größe: 36/38, 40/42, 44/46 und 48/50
Die Angaben für Größe 40/42, 44/46 und 48/50 stehen in Klammern nacheinander, jeweils getrennt durch Bindestriche. Steht nur eine Angabe, so gilt sie für alle Größen.

Material: Lana Grossa-Qualität „Landlust-Sommerseide“ (50% Seide, 50% Baumwolle, LL ca. 170 m/50 g) **400 g (450 g - 500 g - 550 g)** in Lindgrün (Fb 40); Stricknadeln Nr. 3,5.

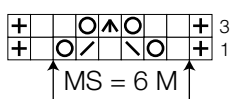
Knötchenrand: Die 1. und letzte M jeder R re str.

Nahtrand: In Hin-R re M, in Rück-R li M str.

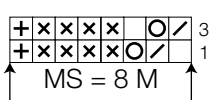
Glatt re: Hin-R re M, Rück-R li M str.

Kraus re: In Hin-R und Rück-R re M str.

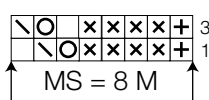
Strickschrift A



Strickschrift B



Strickschrift C



Zeichenerklärung:

- ⊕ = 1 Rand-M
- = 1 re M
- ⊗ = 1 kraus re M
- = 1 U
- ∕ = 2 M re zusstr.
- ∖ = 2 M re überzogen zusstr.
- ▲ = 3 M re überzogen zusstr.



Modell 02

Nach 43 (44 - 45 - 46) cm Gesamthöhe alle M abk.

Den **2. Ärmel** ebenso arb.

Gürtel: 9 M mit Nd. Nr. 3,5 anschlagen und kraus re in R str.

Nach 150 cm ab Anschlag alle M abk.

Ausarbeiten: Alle Teile spannen, anfeuchten und trocknen lassen.

Schulternähte schließen. Die kurzen Ränder der Blende zus.-nähen und diese an den rückwärtigen Halsausschnitt-rand annähen.

Ärmel einsetzen und Ärmel- und Seitennähte schließen.

Alle Fäden vernähen.



In der folg. 5. R für die Ausschnitt-schrägung am li Rand 1 M betont abn., dann in jeder 4. R 6x 1 M, abw. in jeder 4. und 6. R 24x 1 M und in jeder 6. R 6x 1 M betont abn. = 48 (54 - 60 - 66) M.

Gleichzeitig nach 53 (54 - 55 - 56) cm ab Anschlag die Schulterschräge am re Rand wie beim Rückenteil arb. = 5 M.

Nach der letzten Schulter-Abnahme an der Schulterseite 1 M als Rand-M zun. = 6 M. Die Rand-M als Knötchenrand-M str. Für den Kragen noch 8 cm kraus re str., dann die 6 M abk.

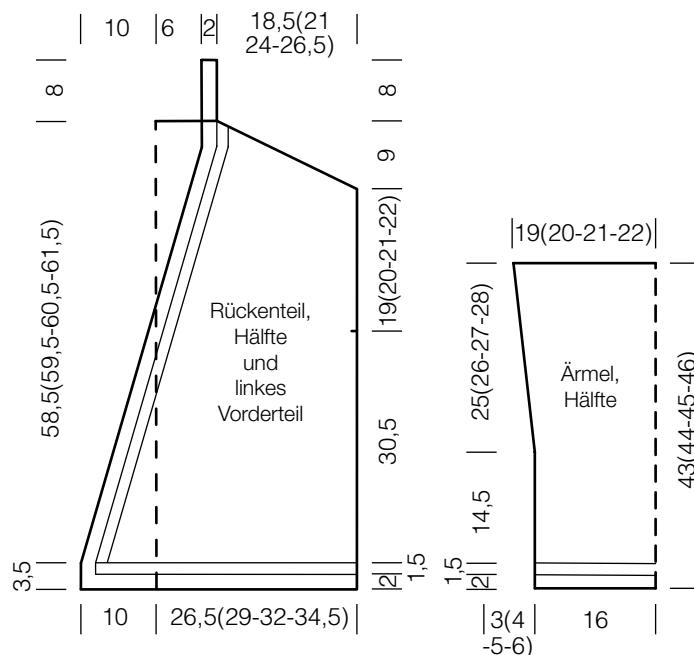
Rechtes Vorderteil: Wie das linke Vorderteil, jedoch gegengleich und das Ajourmuster C nach Strickschrift C arb.

Ärmel: 75 M mit Nd. Nr. 3,5 anschlagen und kraus re mit beids. Knötchenrand-M str., dabei mit 1 Rück-R beginnen.

Nach 2 cm = 7 R im Ajourmuster A weiterstr., dabei beids. Nahtrand-M arb. und den MS 12x pro R str.

Nach der 4. R des Ajourmusters A glatt re mit Nahtrand-M weiterstr.

Für die Ärmelschrägungen 18 cm ab Anschlag 1x 1 M beids. betont zun., dann in jeder 12. (10. - 8. - abw. in jeder 6. und 8.) R 6x (8x - 10x - 12x) je 1 M beids. betont zun. = 89 (93 - 97 - 101) M.

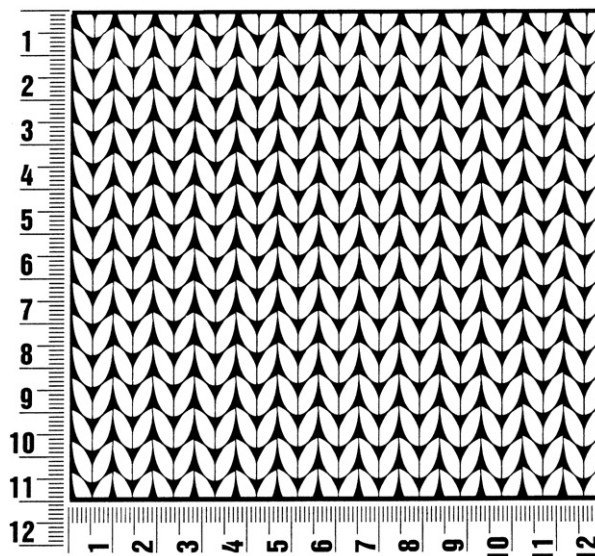


Allgemeine Hinweise

Maschenprobe

Machen Sie eine Maschenprobe! Stricken Sie dafür ein 12 x 12 cm großes Stück im Muster Ihres ausgesuchten Modells. Danach zählen Sie Maschen und Reihen im Bereich 10 x 10 cm aus. Sind es weniger Maschen als in der Anleitung angegeben: Stricken Sie fester oder nehmen Sie dünnere Nadeln (1/2 bis ganze Nadelstärke). Haben Sie mehr Maschen gezählt: Versuchen Sie, lockerer zu stricken beziehungsweise nehmen Sie dickere Nadeln.

Bitte beachten Sie: Strickarbeiten fallen unterschiedlich aus. Daher sind die Maschenproben-Angaben auf den Bänderolen der Wolle nicht als verbindlich anzusehen. Außerdem werden diese immer auf der Basis glatt rechts erstellt. Für eine perfekte Arbeit ist daher die Maschenprobe im gewünschten Muster ein Muss. Damit Ihr Wunschmodell nicht nur schön aussieht, sondern auch passt!



Abkürzungen

abgehob. = abgehoben
abh. = abheben
abk. = abketten
abn. = abnehmen
arb. = arbeiten
abw. = abwechselnd
beids. = beidseitig

Fb = Farbe
fe M = feste Masche
folg. = folgende
Kettm = Kettmasche
Lftm = Luftmasche
li = links
lt. = laut

M = Masche
mittl. = mittleren
MS = Mustersatz
Nd. = Nadel
R = Reihe
Rd = Runde
re = rechts

restl. = restliche
Stb = Stäbchen
str. = stricken
U = Umschlag
wdh. = wiederholen
zun. = zunehmen
zusstr. = zusammenstricken



Landlust-Sommerseide

Aus Seide und Baumwolle besteht unser leichtes Garn, das in verschiedenen Farben für den Frühling und Sommer erhältlich ist. Es ist zu je 50 % aus Baumwolle und aus Seide.

Sie können das Garn im Landlust-Shop unter shop.landlust.de bestellen oder über den qualifizierten Fachhandel beziehen.

Eine Übersicht dieser Geschäfte finden Sie unter www.lanagrossa.de/Bezugsquellen

Oder Sie bestellen telefonisch unter 0 25 01/8 01 31 80.