



Foto: Vanessa Jansen

# PULLOVER

## MIT HEBEMASCHEN-DETAIL

Größe 36-38 (40-42/44-46/48-50)

### Material

600 (650/700/750) g Landlust-Tweed 80 in Grün, 100 (100/100/150) g in Mittelgrau und 50 g in Hellbraun, LL 80 m/50 g, Rundstricknadeln Nr. 4,5 und Nr. 5,5

### Anleitung

#### MASCHENPROBE

15 M und 22 R = 10 x 10 cm (im Grundmuster mit Nd Nr. 5,5)

#### MUSTER

**Grundmuster:** glatt re (Hinreihe re M, Rückreihe li M)

**Bündchenmuster:** 2 M re, 2 M li im Wechsel

**Hebemaschenmuster:** siehe Strickschrift

**Maschen zunehmen:** aus dem Querfaden 1 M re verschränkt herausstr.

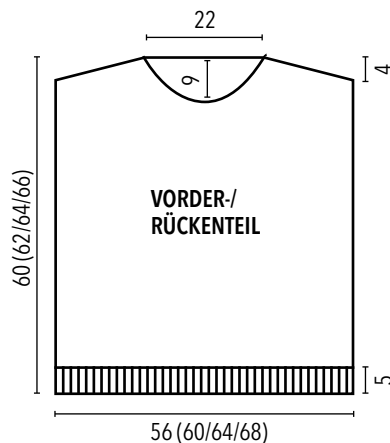
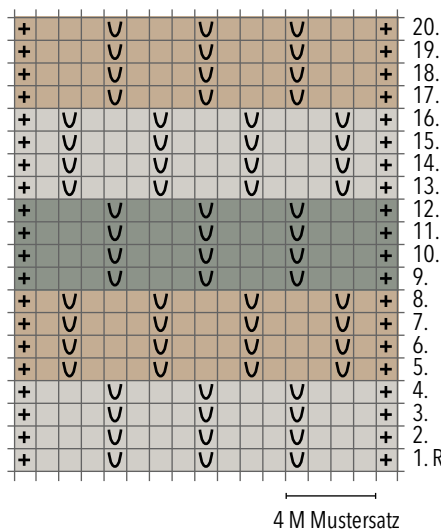
**Hebemasche:** Die M wie zum li str abheben, dabei den Faden in Hinreihen hinter, in Rückreihen vor die Arbeit legen.

### Strickschrift

#### ZEICHEN-ERKLÄRUNG

- Mittelgrau
- Grün
- Hellbraun
- ⊕ Randm
- ☑ Hebemasche

Die M werden in Hinreihen glatt re, in Rückreihen glatt li gestrickt



Alle Maßangaben in cm

#### RÜCKENTEIL

84 (90/96/102) M in Grün mit Nd Nr. 4,5 anschlagen.

**Größe 36-38:** Randm, 2 M re, 2 M li im Wechsel, enden auf 2 M re, Randm

**Größe 40-42:** Randm, 1 M re, 2 M li, \*2 M re, 2 M li, ab \* fortlaufend wiederholen, bis zu den letzten 3 M: enden auf 1 M re, Randm

**Größe 44-46:** Randm, 2 M re, 2 M li im Wechsel, enden auf 2 M re, Randm

**Größe 48-50:** Randm, 1 M re, 2 M li, \*2 M re, 2 M li, ab \* fortlaufend wiederholen, bis zu den letzten 3 M: enden auf 1 M re, Randm

Im Bündchenmuster ca. 5 cm str. Weiter mit Nd Nr. 5,5 im Grundmuster str.

Nach insgesamt ca. 56 (58/60/62) cm mit der Schulterschrägung beginnen.

Dafür am Anfang der Hinreihe und am Anfang der Rückreihe in jeder 2. R 4 x 5 (5/6/6) M abketten.

Nach insgesamt ca. 60 (62/64/66) cm die restlichen 44 (50/48/54) M locker abketten. Die mittleren 34 M für den Halsausschnitt markieren.

#### VORDERTEIL

84 (90/96/102) M in Grün mit Nd Nr. 4,5 anschlagen. Mascheneinteilung siehe Rückenteil. Im Bündchenmuster ca. 5 cm str. Weiter mit Nd Nr. 5,5 im Grundmuster str.

Nach insgesamt ca. 51 (53/55/57) cm mit dem vorderen Halsausschnitt beginnen:

Dazu die mittleren 12 M stilllegen und beide Seiten getrennt beenden. Weiter an der Halsausschnittkante noch 1 x 5, 1 x 3, 1 x 2 und 1 x 1 M abketten.

Nach insgesamt ca. 56 (58/60/62) cm mit der

### Abkürzungen

- li = links
- M = Masche
- Nd = Nadel
- Rd = Runde
- re = rechts
- str = stricken

# PULLOVER MIT HEBEMASCHEN-DETAIL

Schultersträgung beginnen. Dafür am Anfang der Hinreihe und am Anfang der Rückreihe in jeder 2. R 4 x 5 (5/6/6) M abketten.

Nach insgesamt ca. 60 (62/64/66) cm die restlichen 5 (8/7/10) M locker abketten.

Die andere Vorderteilhälfte gegengleich beenden.

## ÄRMEL

54 (58/60/64) M in Mittelgrau mit Nd Nr. 4,5 anschlagen. Im Bündchenmuster ca. 6 cm str.

Weiter mit Nd Nr. 5,5 in Mittelgrau im Hebemaschenmuster str:

**Größe 36-38:** Randm, (3 M re, Hebem) 13 x, Randm

**Größe 40-42:** Randm, (3 M re, Hebem) 14 x, Randm

**Größe 44-46:** Randm, (3 M re, Hebem) 14 x, 2 M re, Randm

**Größe 48-50:** Randm, (3 M re, Hebem) 15 x, 2 M re, Randm

Der Farbbrapport über 12 R wird 4 x gestrickt und endet mit 4 R in Grün.

Ca. 6 (6/4/4) cm nach dem Bündchen mit den seitlichen Zunahmen für die Ärmelschrägung beginnen und die zugenommenen M mustergemäß str.

Dazu seitlich jeweils 1 M zunehmen wie folgt:

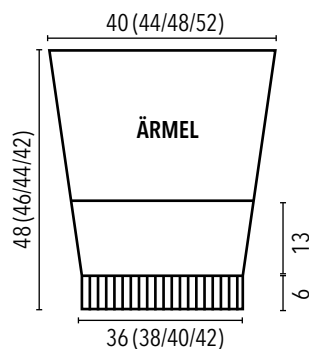
**Größe 36-38:** 3 x 1 M in jeder 20. R = 60 M

**Größe 40-42:** 4 x 1 M in jeder 20. R = 66 M

**Größe 44-46:** 6 x 1 M in jeder 14. R = 72 M

**Größe 48-50:** 7 x 1 M in jeder 14. R = 78 M.

Nach insgesamt ca. 48 (46/44/42) cm die M locker abketten.



## FERTIGSTELLUNG

Alle Teile vorsichtig lt. Schnitt spannen und eventuell leicht dämpfen (nicht bügeln!).

Die Schulternähte schließen. Für den Armausschnitt beidseitig ab Schulternaht 20 (22/24/26) cm abmessen und eine Markierung setzen. Die Seitennähte bis zur Markierung schließen. Die Ärmelnähte schließen und die Ärmel in die Armausschnitte nähen. Fäden vernähen.

Aus dem Halsausschnitt 76 M in Grün (Vorderteil: 48 M und Rückenteil 28 M) mit Nd Nr. 4,5 aufnehmen und noch ca. 3 cm in Rd im Bündchenmuster str, dann die M locker abketten.