

Modell 04



## DREIECKSTUCH

**Größe:** ca. 90 x 170 cm.

**Material:** Lana Grossa-Qualität „**Landlust Sommerseide**“ (50% Seide, 50% Baumwolle, LL ca. 170 m/50 g) **500 g** in Goldgelb (**Fb 18**), 1 Häkelnadel Nr. 4.

**Häkelmuster:** Nach der Häkelschrift in R arb. Jede R mit Ersatz-Lftm beginnen. Die 1. – 13. R 1x häkeln, dann das Prinzip der 5. – 13. R noch 4x wdh., anschließend mit der 14. – 16. R enden.

**Maschenprobe:** 18 M und 9 R im Häkelmuster (in Häkelrichtung gemessen) = ca. 10 x 10 cm.

### Ausführung:

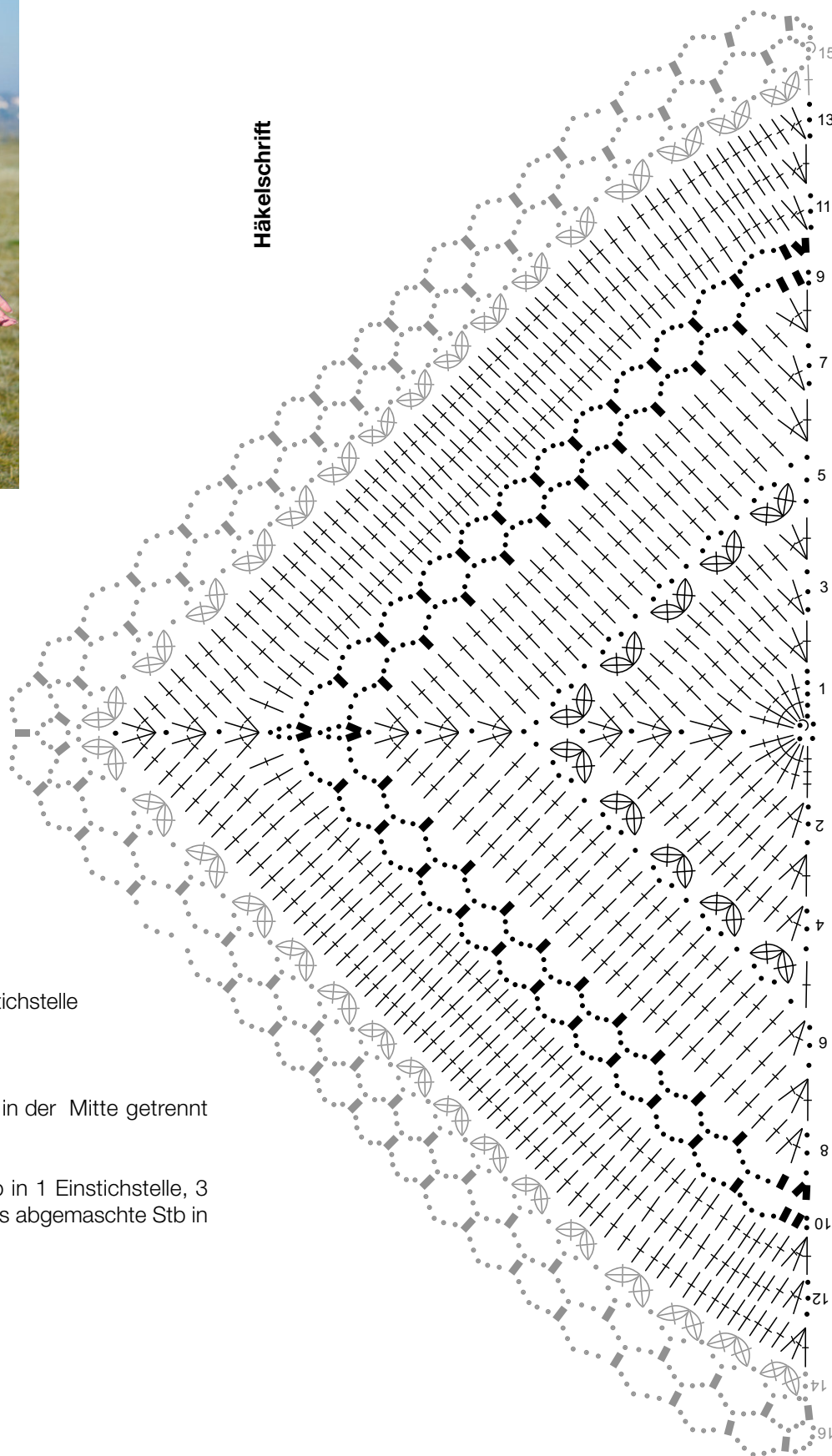
4 Lftm anschlagen und mit 1 Kettm zum Ring schließen. Im Häkelmuster nach der Häkelschrift die 1. bis 13. R häkeln. dann das Prinzip der 5. – 13. R noch 4x wdh., anschließend mit der 14. – 16. R enden.

**Ausarbeiten:** Dreieckstuch spannen, anfeuchten und trocknen lassen. Alle Fäden vernähen.

## Modell 04



Häkelschrift



### Zeichenerklärung:

- = 1 Luftmasche (Lfm)
- ⌋ = 1 Kettmasche (Kettm)
- = 1 feste Masche (fe M)
- ▼ = 2 fe M in 1 Einstichstelle
- ▼ = 2 fe M in 1 Einstichstelle, getrennt durch 5 Lfm
- ⊥ = 1 Stäbchen (Stb)
- ⌋ ⌋ = 2 bzw. 3 Stb in 1 Einstichstelle
- ⌋ ⌋ ⌋ = 4 Stb in 1 Einstichstelle, in der Mitte getrennt durch 1 Lfm
- ⌋ ⌋ ⌋ = 3 zus abgemaschte Stb in 1 Einstichstelle, 3 Lfm und nochmals 3 zus abgemaschte Stb in die gleiche Einstichstelle
- ⊥⊥ = 1 Doppelstäbchen (D-Stb)
- ⊥⊥⊥ = 1 Dreifach-Stb