



Modell 02

Knötchenrand-M: Die 1. und letzte M jeder R re str.

Rippenmuster: 1 M re, 1 M li im Wechsel str.

Glatt re: In Hin-R re M, in Rück-R li M str.

Kraus re: In Hin- und Rück-R re M str.

Kleines Perlmuster: 1 M re, 1 M li im Wechsel str. und das Muster in jeder R versetzen.

Ajourmuster: Lt. Strickschrift in R str. Die Hin-R von re nach li lesen, in den nichtgezeichneten Rück-R alle M und U li str. In der Breite die 28 M des MS 2x str., enden mit den 9 M nach dem MS. In der Höhe die 1. – 46. R 1x str., dann die 7. – 46. R 1x wdh.

Betonte Abnahmen: In Hin-R am re Rand nach der Knötchenrand-M 2 M re zusstr. Am li Rand bis 3 M vor R-Ende str., 2 M überzogen zusstr., Knötchenrand-M.

2 M re überzogen zusstr.: 1 M re abh., 1 M re str., dann die abgeh. M überziehen.

3 M re überzogen zusstr.: 2 M zus re abh., 1 M re str., dann die 2 abgeh. M überziehen.



TOP

Größe: 36/38, 40/42, 44/46 und 48/50
Die Angaben für Größe 40/42, 44/46 und 48/50 stehen in Klammern nacheinander, jeweils getrennt durch Bindestriche. Steht nur eine Angabe, so gilt sie für alle Größen.

Material: Lana Grossa-Qualität „Landlust-Baumwolle“ (100% Bio-Baumwolle, LL ca. 115 m/50 g), **200 (250 - 250 - 300) g** in Weiß (**Fb 4**); Stricknadeln Nr. 4 und Nr. 4,5, 1 Rundstricknadel Nr. 4, 40 cm lang.

Maschenproben: 19 M und 26 R glatt re bzw. im Ajourmuster mit Nd. Nr. 4,5 = 10 x 10 cm; 5 M im kleinen Perlmuster mit Nd. Nr. 4,5 = 2,5 cm breit.

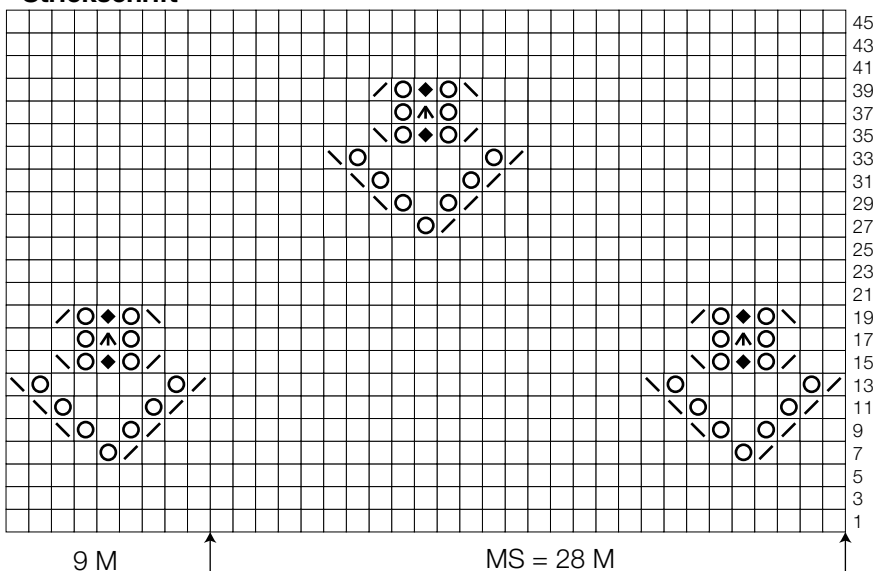
Rückenteil: 92 (100 - 108 - 116) M mit Nd. Nr. 4 anschlagen und das Bündchen im Rippenmuster in R str., dabei mit 1 Rück-R beginnen.

Nach 6 cm = 17 R ab Anschlag 2 R kraus re str.

Dann mit Nd. Nr. 4,5 in folg. Einteilung weiterstr.: Knötchenrand-M, 5 M im kleinen Perlmuster, dabei mit 1 M li, 1 M re beginnen, 80 (88 - 96 - 104) M glatt re, 5 M im kleinen Perlmuster, dabei mit 1 M li, 1 M re beginnen, Knötchenrand-M.

Nach 21 cm = 54 R ab Bündchen für die Armausschnitte beids. je 4 (5 - 5 - 6) M abk., dann in jeder 2. R 1x je 3 (3 - 4 - 4) M und 1x je 2 M abk. und 13x (15x - 17x - 19x) je 1 M betont abn. Anschließend in jeder 4. R 2x je 1 M betont abn. = 44 (46 - 48 - 50) M.

Strickschrift



Zeichenerklärung:

- = 1 re M
- ◆ = 1 re verschränkte M
- = 1 U
- ▣ = 2 M re zusstr.
- ▤ = 2 M re überzogen zusstr.
- ▥ = 3 M re überzogen zusstr.



Modell 02

Nach 21 cm = 54 R ab Bündchen die Armausschnitte wie beim Rückenteil arb. = 43 (45 - 47 - 49) M. Nach der letzten R des Ajourmusters glatt re über alle M weiterstr.

Gleichzeitig nach 12 (13 - 14 - 15) cm = 32 (34 - 36 - 38) R ab Armausschnittbeginn die mittl. 25 (27 - 29 - 31) M für den Halsausschnitt abk. und beide Seiten getrennt beenden. Für die Halsausschnitttrundung in jeder 2. R 1x 3 M, 1x 2 M und 2x 1 M abk. In der nächsten Hin-R die restl. 2 M abk. Die 2. Seite gegengleich beenden.

Ausarbeiten: Alle Teile spannen, anfeuchten und trocknen lassen. Seitennähte schließen.

Aus dem Halsausschnitttrand des Rückenteils mit der Rundstricknadel 42 (44 - 46 - 48) M auffassen, für den Träger 19 M neu anschlagen, aus dem Halsausschnitttrand des Vorderteils 43 (45 - 47 - 49) M auffassen und für den 2. Träger 19 M neu anschlagen = 123 (127 - 131 - 135) M.

Im Rippenmuster in Rd str., dabei in der 1. R in der rückw. Mitte 2 M re zusstr. = 122 (126 - 130 - 134) M.

Nach 3 cm = 9 Rd Blendenhöhe alle M abk., wie sie erscheinen.

Aus den Armausschnittträndern mit der Rundstricknadel je 81 (85 - 89 - 93) M auffassen und aus den zuvor angeschlagenen 19 Träger-M 19 M auffassen = 100 (104 - 108 - 112) M. Im Rippenmuster in Rd str.

Nach 3 cm = 9 Rd Blendenhöhe alle M abk., wie sie erscheinen.

Alle Fäden vernähen.

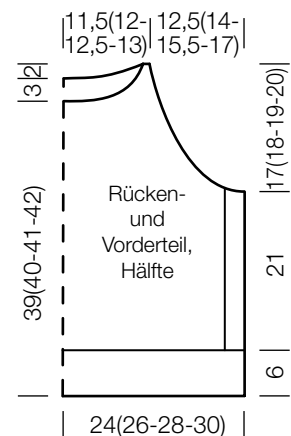


Gleichzeitig nach 15 (16 - 17 - 18) cm = 40 (42 - 44 - 46) R ab Armausschnittbeginn die mittl. 36 (38 - 40 - 42) M für den Halsausschnitt abk. und beide Seiten getrennt beenden. Für die Halsausschnitttrundung in der 2. R 1x 2 M abk. In der nächsten Hin-R die restl. 2 M abk. Die 2. Seite gegengleich beenden.

Vorderteil: 92 (100 - 108 - 116) M mit Nd. Nr. 4 anschlagen und das Bündchen im Rippenmuster in R str., dabei mit 1 Rück-R beginnen.

Nach 6 cm = 17 R ab Anschlag 2 R kraus re str., dabei in der 2. R 1x 2 M re zusstr. = 91 (99 - 107 - 115) M.

Dann mit Nd. Nr. 4,5 in folg. Einteilung weiterstr.: Knötchenrand-M, 5 M im kleinen Perlmuster, dabei mit 1 M li, 1 M re beginnen, 7 (11 - 15 - 19) M glatt re, 65 M im Ajourmuster, 7 (11 - 15 - 19) M glatt re, 5 M im kleinen Perlmuster, dabei mit 1 M li, 1 M re beginnen, Knötchenrand-M.

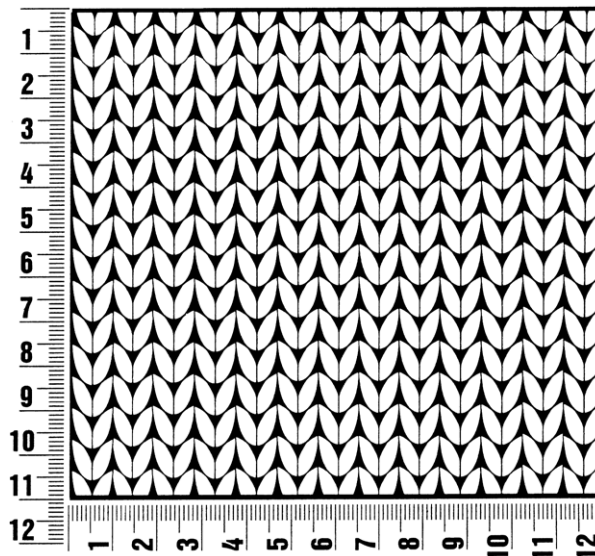


Allgemeine Hinweise

Maschenprobe

Machen Sie eine Maschenprobe! Stricken Sie dafür ein 12 x 12 cm großes Stück im Muster Ihres ausgesuchten Modells. Danach zählen Sie Maschen und Reihen im Bereich 10 x 10 cm aus. Sind es weniger Maschen als in der Anleitung angegeben: Stricken Sie fester oder nehmen Sie dünnere Nadeln (1/2 bis ganze Nadelstärke). Haben Sie mehr Maschen gezählt: Versuchen Sie, lockerer zu stricken beziehungsweise nehmen Sie dickere Nadeln.

Bitte beachten Sie: Strickarbeiten fallen unterschiedlich aus. Daher sind die Maschenproben-Angaben auf den Bänderolen der Wolle nicht als verbindlich anzusehen. Außerdem werden diese immer auf der Basis glatt rechts erstellt. Für eine perfekte Arbeit ist daher die Maschenprobe im gewünschten Muster ein Muss. Damit Ihr Wunschmodell nicht nur schön aussieht, sondern auch passt!



Abkürzungen

abgehob. = abgehoben
abh. = abheben
abk. = abketten
abn. = abnehmen
arb. = arbeiten
abw. = abwechselnd
beids. = beidseitig

Fb = Farbe
fe M = feste Masche
folg. = folgende
Kettm = Kettmasche
Lftm = Luftmasche
li = links
lt. = laut

M = Masche
mittl. = mittleren
MS = Mustersatz
Nd. = Nadel
R = Reihe
Rd = Runde
re = rechts

restl. = restliche
Stb = Stäbchen
str. = stricken
U = Umschlag
wdh. = wiederholen
zun. = zunehmen
zusstr. = zusammenstricken



Landlust-Baumwolle

Unsere Neuheit in dieser Frühjahrs/Sommer-Saison ist ein klassisches Garn aus 100 % Bio-Baumwolle. Es ist GOTS zertifiziert und in vielen verschiedenen Farben erhältlich.

Sie können das Garn im Landlust-Shop unter shop.landlust.de bestellen oder über den qualifizierten Fachhandel beziehen.

Eine Übersicht dieser Geschäfte finden Sie unter lanagrossa.de/Bezugsquellen

Oder Sie bestellen per Bestellkarte oder telefonisch unter 0 25 01/8 01 31 80.