



# Stola in Schilfgrün

Fertige Maße nach dem Spannen: 180 x 56 cm

## MATERIAL

Tweed 80, LL 80 m/50 g, 500 g in Schilfgrün  
Stricknadeln Nr. 6 und 7  
1 Hilfsnadel

## ANLEITUNG

### MASCHENPROBE

14 M und 20 R = 10 x 10 cm  
(im Muster glatt re mit Nd Nr. 7)

### MUSTER

Grundmuster: glatt re (Hinreihe re M, Rückreihe li M)  
Zopfmuster: s. Musterzeichnung auf Seite 2  
Kraus re (Hin- und Rückreihe re M str)

### AUSFÜHRUNG

84 M in Schilfgrün mit Nd Nr. 6 anschlagen  
und 4 R kraus re str.  
Weiter mit Nd Nr. 7, mit der 1. R der Zopfmusterzeichnung  
beginnen und dabei die M einteilen wie folgt:  
Randm, 3 M kraus re, 76 M Zopfmuster (s. Musterzeichnung),  
3 M kraus re, Randm.  
Im Muster insgesamt ca. 180 cm str, dabei darauf achten, im  
Muster gegengleich zum Anfang abzuschließen. Dann 4 R  
kraus re mit Nd Nr. 6 str. Alle M locker abketten.

### FERTIGSTELLUNG

Die Stola auf die Maße spannen und vorsichtig dämpfen.

### ABKÜRZUNGEN

li = links  
M = Masche  
Nd = Nadel  
R = Reihe  
Randm = Randmasche  
re = rechts  
str = stricken



## Landlust-Tweed 80 und 150

In einer der letzten Wollmühlen Irlands in Donegal wird unser herrlich griffiges Tweedgarn mit seinen typischen Farbnoppen und dem ganz besonderen Charakter eines traditionellen Tweedgarns gesponnen.

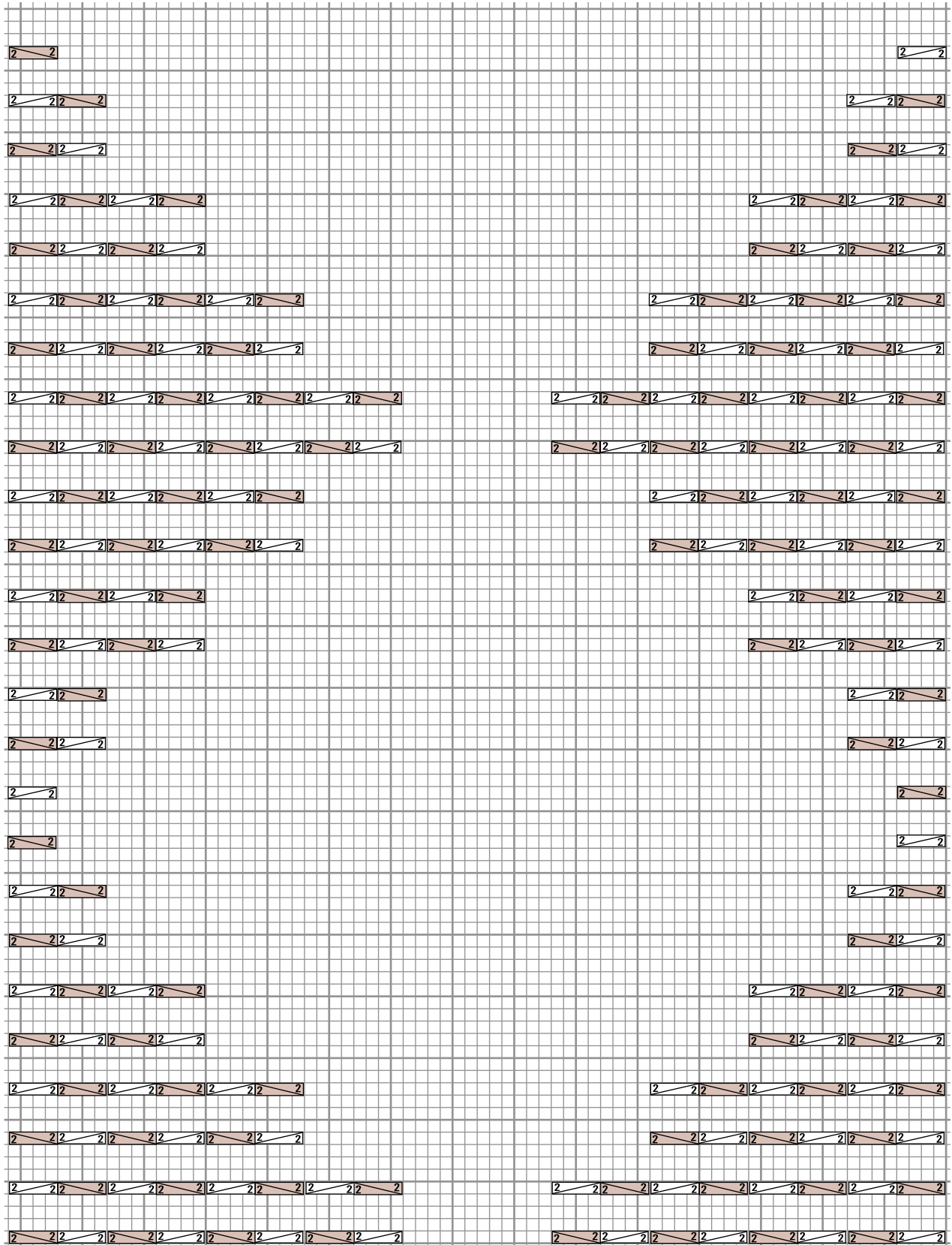
Landlust-Tweed 80 besteht aus 100 % Schurwolle, Landlust-Tweed 150 aus 100 % Merinowolle. Sie sind einfach zu stricken und lassen sich angenehm tragen.

Sie können die Garne im Landlust-Shop unter [shop.landlust.de](http://shop.landlust.de) bestellen oder über den qualifizierten Fachhandel beziehen.

Oder Sie bestellen telefonisch unter 02501/8013180.

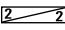
# Stola in Schilfgrün


## ZOPFMUSTERZEICHNUNG



### ZEICHENERKLÄRUNG

re M

 2 M auf Hilfsnadel hinter die Arbeit legen, die folg. 2 M re str, dann die 2 M von der Hilfsnadel re str

 2 M auf Hilfsnadel vor die Arbeit legen, die folg. 2 M re str, dann die 2 M von der Hilfsnadel re str

Alle Reihen sind gezeichnet, wie sie von vorne erscheinen.