



## Modell 04 + 05

**Doppelte Rand-M:** Hin-R: Am Anfang der R die 1. M wie zum Linksstr. abh., dabei liegt der Faden hinter der Arbeit und fest anziehen, 1 M re str. Am Ende der R die vorletzte M re str., die letzte M wie zum Linksstr. abh., dabei liegt der Faden hinter der Arbeit.

Rück-R: Am Anfang der R die 1. M li str., die folg. M wie zum Linksstr. abh., dabei liegt der Faden vor der Arbeit und fest anziehen. Am Ende der R die vorletzte M wie zum Linksstr. abh., dabei liegt der Faden vor der Arbeit, die letzte M li str.

**Strukturmuster:** Nach Strickschrift A (B) in R arb. Es sind alle R gezeichnet. Die Hin-R von re nach li, die Rück-R von li nach re lesen. In der Breite die 9 (13) M 1x arb., in der Höhe die 1. – 4. (1. – 8.) R stets wdh.



### STIRNBÄNDER

**Größe, Kinderstirnband:** ca. 6 cm breit, 46 cm Umfang; **Damenstirnband:** ca. 11 cm breit, 52 cm Umfang. Die Angaben für das Damenstirnband stehen in Klammern. Steht nur eine Angabe, gilt sie für beide Größen.

**Material:** Lana Grossa-Qualität „Landlust-Winterwolle“ (50% Schurwolle Merino, 35% Baumwolle, 15% Yak, LL ca. 70 m/50 g), **50 g** in Rosa Meliert (**Fb 28**) – reicht für beide Modelle, Restfaden in gleicher Stärke, aber in einer Kontrastfarbe; Nadelspiel Nr. 7.

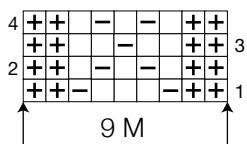
**Maschenprobe:** 12 M und 19 R im Strukturmuster mit Nd. Nr. 7 = 10 x 10 cm.

**Ausführung:** 9 (13) M mit Nd. Nr. 7 mit dem kontrastfarbenen Faden anschlagen und 1 Rück-R li M und 1 Hin-R re M str., dabei beids. doppelte Rand-M arb. Im Strukturmuster in Rosa Meliert nach Strickschrift A (B) in R weiterstr., dabei beids. doppelte Rand-M arb. und mit 1 Hin-R beginnen.

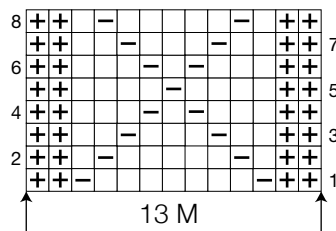
Nach 46 (52) cm ab Anschlag nach einer 4. (8.) R der Strickschrift alle M stilllegen, den Faden nicht abschneiden.

**Ausarbeiten:** Die Stirnbänder spannen, anfeuchten und trocknen lassen. Den kontrastfarbenen Faden am Beginn der Arbeit auflösen und die M auf 1 Nd. nehmen. Die beiden offenen Seiten nun mit der 3. Nd. zusstr. und gleichzeitig abk. Dafür die 2 Nd. mit den M parallel halten und jeweils 1 M von der vorderen Nd. mit 1 M der hinteren Nd. zusstr. Sobald 2 M auf der re Nd. liegen, die 1. M über die 2. M heben und so abk. Auf diese Weise fortfahren, bis alle M abgekettet sind. Den Faden abschneiden und alle Fäden vernähen.

#### Strickschrift A



#### Strickschrift B



#### Zeichenerklärung:

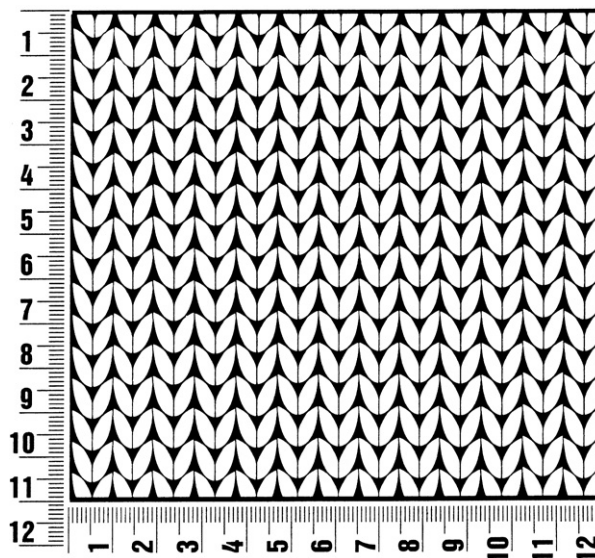
- ⊕⊕ = Doppelte Rand-M
- = in Hin-R 1 re M, in Rück-R 1 li M
- ⊖ = in Hin-R 1 li M, in Rück-R 1 re M

## Allgemeine Hinweise

### Maschenprobe

Machen Sie eine Maschenprobe! Stricken Sie dafür ein 12 x 12 cm großes Stück im Muster Ihres ausgesuchten Modells. Danach zählen Sie Maschen und Reihen im Bereich 10 x 10 cm aus. Sind es weniger Maschen als in der Anleitung angegeben: Stricken Sie fester oder nehmen Sie dünnere Nadeln (1/2 bis ganze Nadelstärke). Haben Sie mehr Maschen gezählt: Versuchen Sie, lockerer zu stricken beziehungsweise nehmen Sie dickere Nadeln.

**Bitte beachten Sie:** Strickarbeiten fallen unterschiedlich aus. Daher sind die Maschenproben-Angaben auf den Bänderolen der Wolle nicht als verbindlich anzusehen. Außerdem werden diese immer auf der Basis glatt rechts erstellt. Für eine perfekte Arbeit ist daher die Maschenprobe im gewünschten Muster ein Muss. Damit Ihr Wunschmodell nicht nur schön aussieht, sondern auch passt!



### Abkürzungen

**abgehob.** = abgehoben  
**abh.** = abheben  
**abk.** = abketten  
**abn.** = abnehmen  
**arb.** = arbeiten  
**abw.** = abwechselnd  
**beids.** = beidseitig

**Fb** = Farbe  
**fe M** = feste Masche  
**folg.** = folgende  
**Kettm** = Kettmasche  
**Lftm** = Luftmasche  
**li** = links  
**lt.** = laut

**M** = Masche  
**mittl.** = mittleren  
**MS** = Mustersatz  
**Nd.** = Nadel  
**R** = Reihe  
**Rd** = Runde  
**re** = rechts

**restl.** = restliche  
**Stb** = Stäbchen  
**str.** = stricken  
**U** = Umschlag  
**wdh.** = wiederholen  
**zun.** = zunehmen  
**zusstr.** = zusammenstricken



### Landlust-Winterwolle

Unsere Winterwolle besteht aus  
 50% Schurwolle Merino,  
 35% Baumwolle und 15% Yak.  
 Das Garn ist angenehm zu tragen und wärmt  
 besonders in der kalten Jahreszeit.  
 Es ist in verschiedenen Farben erhältlich.

Sie können das Garn im Landlust-Shop unter [shop.landlust.de](http://shop.landlust.de) bestellen  
 oder über den qualifizierten Fachhandel beziehen.

Eine Übersicht dieser Geschäfte finden Sie unter [www.lanagrossa.de/Bezugsquellen](http://www.lanagrossa.de/Bezugsquellen)

Oder Sie bestellen telefonisch unter 0 25 01/8 01 31 80.